

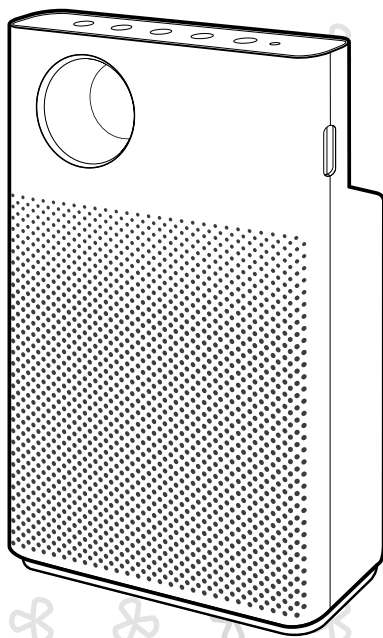


KOCHAMY NASZĄ PLANETĘ

# COWAY

## Oczyszczacz Powietrza COWAY CLASSIC

- Urządzenie nie może być używane w krajach, gdzie jest stosowane inne napięcie sieci elektrycznej.
- Należy zapoznać się z niniejszą instrukcją i zachować ją.



# ZALETY URZĄDZENIA

## 1. Tryb „Eco” ekonomiczny

Funkcja inteligentnego oszczędzania energii włącza automatycznie tryb „ekologiczny”, gdy oczyszczacz nie pracuje przez zadany okres czasu.

- Włącza tryb czuwania, gdy powietrze pozostaje czyste przez co najmniej 10 minut.



## 2. Doskonale zdolności oczyszczania powietrza

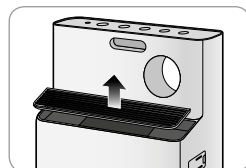
Bardzo skuteczny filtr HEPA usuwa drobne cząstki pyłu z powietrza wewnątrz budynku.

Jest on częścią zoptymalizowanego systemu filtrów, szybko eliminującego zanieczyszczenia.



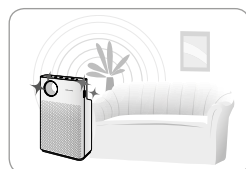
## 3. Odpinane kratki wylotowe powietrza

Zdemontowane kratki wylotowe są zainstalowane na górnej części urządzenia w celu zapewnienia łatwiejszego, bardziej skutecznego ich czyszczenia niż w przypadku kratek mocowanych na stałe w innych urządzeniach.



## 4. Elegancki wygląd

Smukła, zgrabna sylwetka sprawia, że ten oczyszczacz wpasowuje się w każde wnętrze.



# DRODZY KLIENCI

Dziękujemy Wam za wybór **oczyszczacza powietrza firmy Coway**. Prosimy, abyście zapoznali się z niniejszym podręcznikiem użytkownika w celu prawidłowego użytkowania i konserwacji Waszego oczyszczacza powietrza. Jeżeli podczas użytkowania pojawią się problemy, możecie odwołać się do niniejszego Podręcznika Użytkownika w celu ich rozwiązania. Prosimy o przechowywanie Waszego Podręcznika Użytkownika w łatwo dostępnym lub widocznym miejscu.

## SPIS TREŚCI

### INFORMACJE OGÓLNE

- | 03 | **INFORMACJE DOTYCZĄCE BEZPIECZEŃSTWA**
  - Zagrożenia
  - Ostrzeżenia
  - Uwagi
- | 07 | **NAZWY CZĘŚCI**
- | 09 | **PROCES OCZYSZCZANIA POWIETRZA**

### KONSERWACJA

- | 15 | **SPOSÓB CZYSZCZENIA**
  - Urządzenie
  - Filtr
- | 17 | **WYMIANA FILTRA**

### SPOSÓB UŻYTKOWANIA

- | 10 | **PRZED PRYZYSTĄPIENIEM DO UŻYTKOWANIA**
  - Jak zainstalować filtr
- | 11 | **WSKAŹNIKI I PRZYCISKI**
- | 13 | **SPOSÓB UŻYTKOWANIA**
- | 14 | **REGULACJA CZUJNIKA CZĄSTEK**

### INNE

- | 19 | **WYKRYWANIE I USUWANIE USTEREK**
- | 20 | **SPECYFIKACJE**

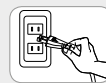
# INFORMACJE DOTYCZĄCE BEZPIECZEŃSTWA

## Poniżej zaprezentowane zostały zalecenia dotyczące bezpieczeństwa. Należy ich koniecznie przestrzegać!

Ostrzeżenia służą zapewnieniu bezpieczeństwa użytkowników oraz uniknięcia uszkodzenia urządzenia. Prosimy o staranne zapoznanie się z tymi informacjami i prawidłowe użytkowanie urządzenia.



Do użytku tylko z siecią 220–240 V~



Do użytku tylko z siecią 120 V~

## **⚠ ZAGROŻENIE: Nieprzestrzeganie poniższych środków bezpieczeństwa może doprowadzić do poważnych obrażeń, a nawet śmierci.**

- Nie wolno używać uszkodzonych wtyczek lub gniazd elektrycznych.
- Wtyczka przewodu zasilającego musi zostać włączona do gniazda sieci elektrycznej o napięciu 220 – 240 V~ oraz częstotliwości 50 / 60 Hz.
- Nie wolno ciągnąć za przewód zasilający w celu przesunięcia urządzenia.
- Nie wolno dotykać wtyczki przewodu zasilającego wilgotnymi rękami.
- Aby uniknąć uszkodzenia lub wypaczenia przewodu zasilającego, nie wolno używać nadmiernej siły do zginania tego przewodu lub kłaść ciężkich przedmiotów na tym przewodzie.
- Nie wolno prowadzić przewodu zasilającego pod wykładziną podłogową, nakrywać przewodu zasilającego dywanem, chodnikiem lub innymi przykryciami tego rodzaju. Przewód zasilający należy ułożyć z dala od obszarów o dużym ruchu i tam, gdzie nikt się o niego nie potknie.
- Nie wolno wielokrotnie wsadzać i wyciągać wtyczkę przewodu zasilającego do i z gniazda.
- Jeżeli woda dostanie się do układu zasilania energią elektryczną, należy odłączyć od gniazda wtyczkę przewodu zasilającego a następnie skontaktować się z serwisem.
- Należy upewnić się, że wtyczka przewodu zasilającego została odłączona z gniazda sieci elektrycznej podczas wykonywania prac związanych z naprawą, konserwacją lub wymianą części.
- Jeżeli bolce wtyczki przewodu zasilającego lub obszar styku zostaną pokryte kurzem lub wodą, należy je dokładnie wytrzeć.
- Nie wolno podłączać kilku urządzeń elektrycznych do jednego gniazda, należy używać wyłącznie gniazd dedykowanych dla poszczególnych urządzeń.

- Gdy urządzenie nie jest użytkowane przez długi czas, przewód zasilający należy odłączyć.
- Należy zachować ostrożność przy obsłudze i podłączaniu przewodu zasilającego.
- Jeżeli przewód zasilający i/lub wtyczka są uszkodzone, muszą zostać wymienione przez producenta, serwisanta lub wykwalifikowaną osobę w celu uniknięcia zagrożenia.
- Nie wolno instalować urządzeń w pobliżu grzejników elektrycznych.
- Nie wolno ustawiać oczyszczacza na urządzeniach elektrycznych, takich jak grzejniki lub telewizory.
- Nie wolno instalować oczyszczacza w miejscach o wysokiej wilgotności, zapyleniu lub w miejscach, gdzie występują rozbryzgi wody (np. deszczu).
- W pobliżu urządzenia nie wolno przechowywać palnych gazów lub innych łatwopalnych materiałów.
- Jeżeli z oczyszczacza wydobywa się dziwny dźwięk, dym lub zapach spalenizny, należy natychmiast odłączyć wtyczkę przewodu zasilającego i skontaktować się z serwisem.
- W żadnym wypadku nie wolno zanurzać urządzenia w wodzie.
- Nie wolno spryskiwać wlotu urządzenia materiałami palnymi, takimi jak środki owadobójcze lub odświeżacze powietrza.
- Nie wolno samemu rozkręcać, naprawiać lub modyfikować oczyszczacza.
- Na górnej powierzchni oczyszczacza nie wolno ustawiać miseczek z wodą, chemikaliów, jedzenia, małych obiektów metalowych lub palnych materiałów.
- Urządzenie można czyścić dopiero po odłączeniu zasilania energią elektryczną.
- Jeżeli podczas użytkowania oczyszczacz wywróci się i zostanie zamoczony, przed dalszym użytkowaniem wymagana jest jego konserwacja wykonana przez autoryzowany serwis.
- Do czyszczenia nie wolno używać benzenu, rozpuszczalników itp. oraz nie spryskiwać urządzenia wodą.
- Nie wolno wsadzać ostrych obiektów, takich jak agrafka, do czujnika cząstek.
- Nie wolno wsadzać palców lub innych ciał obcych (agrafki, monety, patyczki itp.) do wylotu urządzenia.
- Nie wolno pozwalać dzieciom na bawienie się, wspinanie lub zawieszanie się na oczyszczaczu.
- Należy pilnować, aby dzieci nie wsadzały rączek w otwory oczyszczacza.
- Filtry należy wymienić na nowe, gdy nadejdzie odpowiedni czas.
- Czyszczenie i konserwacja nie mogą być wykonywane przez dzieci.

# INFORMACJE DOTYCZĄCE BEZPIECZEŃSTWA

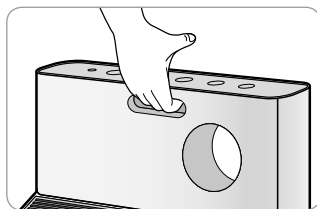
## **▲ OSTRZEŻENIA: Nieprzestrzeganie poniższych środków bezpieczeństwa może doprowadzić do poważnych obrażeń ciała lub szkód materialnych.**

- Nie wolno odłączać wtyczki przewodu zasilającego z gniazda sieciowego ciągnąc za przewód.
- Gdy przewód zasilający wymaga przedłużenia, należy używać wyłącznie gniazd i przewodów przeznaczonych dla prądu 250 V/15 A oraz dedykowanych tylko dla tego pojedynczego urządzenia.
- Urządzenia nie wolno używać w łazienkach, prysznicach, pływalniach lub innych pomieszczeniach, gdzie oczyszczacz może być narażony na bezpośredni kontakt z wodą.
- Dzieci powinny być nadzorowane w celu zapewnienia, że nie bawią się urządzeniem.
- Dzieci nie mogą wykonywać czyszczenia i konserwacji urządzenia.

## **▲ PRZESTROGI: Nieprzestrzeganie poniższych środków bezpieczeństwa może doprowadzić do lekkich obrażeń ciała lub szkód materialnych.**

- Nie wolno odłączać wtyczki przewodu zasilającego z gniazda lub też przesuwac oczyszczacz podczas jego działania.
- Jeżeli z oczyszczacza wydobywa się jakiś dziwny dźwięk, dym lub zapach spaleni- zny, należy natychmiast odłączyć wtyczkę przewodu zasilającego i skontaktować się z naszym centrum serwisowym.
- Nie wolno instalować oczyszczacza na pochyłym podłożu.
- Oczyszczaczem nie wolno nadmiernie potrząsać lub oddziaływać na niego nad- mierną siłą.
- Oczyszczacz należy ustawiać w odległości co najmniej 20 cm od ścian lub innych obiektów, z każdej strony urządzenia.
- Oczyszczacz należy instalować w takim miejscu, gdzie z żadnej strony nie ma blokady przepływu powietrza, co zapewni dobrą cyrkulację powietrza.
- Oczyszczacz należy instalować w odległości co najmniej 2 m od telewizora i innych urządzeń elektronicznych.
- Nie wolno używać oczyszczacza w restauracjach lub innych miejscach gdzie mogą występować mocne zapachy, dym.

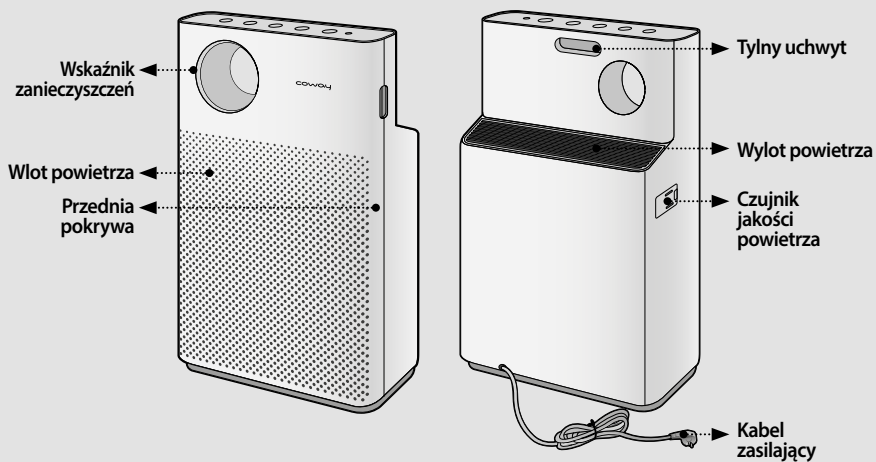
- Nie wolno użytkować oczyszczacza przy narażeniu go na bezpośrednie oddziaływanie promieni słonecznych.
- Na oczyszczacz nie wolno działać nadmierną siłą.
- Nie wolno dotykać elementów sterujących podczas włączania zasilania energią elektryczną.
- Nie należy przebyć przed dłuższy czas w strefie nadmuchu urządzenia.
- Nie wolno pozwolić, aby nawiew z wylotu powietrza był skierowany w okolice twarzy użytkownika.
- Nie wolno opierać się na oczyszczaczu ani go popychać, gdyż może się wywrócić.
- Nie wolno blokować wylotu przez pranie lub firanki/zastony.
- Kurz z filtra wstępnego należy usuwać przy użyciu odkurzacza lub wody.
- Okresowo należy myć filtr wstępny i suszyć go w zacienionym miejscu o dobrej wentylacji.
- Niniejsze urządzenie może być używane przez dzieci w wieku 8 i więcej lat oraz osoby o obniżonych możliwościach fizycznych, sensorycznych lub mentalnych lub o braku doświadczenia i wiedzy pod warunkiem, że zapewniono odpowiedni nadzór nad nimi lub instruktaż dotyczący użytkowania urządzenia w sposób bezpieczny i osoby te rozumieją związane z tym zagrożenia.
- Dzieci powinny być nadzorowane w celu zapewnienia, że nie bawią się urządzeniem.
- Nie wolno używać oczyszczacza do żadnych innych celów niż oczyszczanie powietrza.
- Oczyszczacz należy chwycić i przenieść za uchwyt, uważając aby się nie wywrócił.



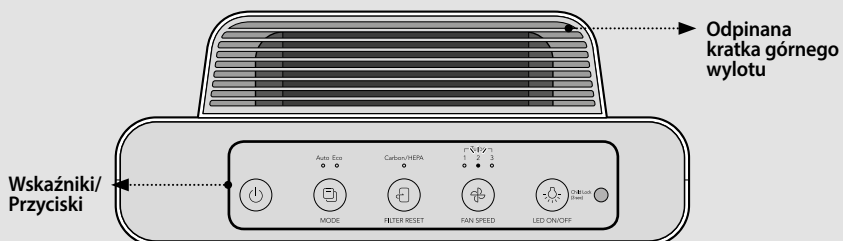
**NALEŻY ZAPOZNAĆ SIĘ Z NINIEJSZYM  
INSTRUKCJAMI I JE ZACHOWAĆ.**

# NAZWY CZĘŚCI

## Tył / Przód



## Górna powierzchnia





---

**Elementy**



**Podręcznik użytkownika**

# PROCES OCZYSZCZANIA POWIETRZA

---

## ■ Filtr wstępny

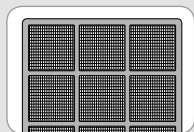
Usuwa duże cząstki pyłu oraz pleśń, włosy, sierść zwierząt domowych itp.

## ■ Filtr węglowy (antyzapachowy)

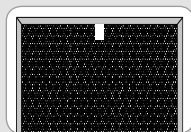
Filtr węglowy, zawierający granulowany węgiel aktywny, usuwa skutecznie zapachy, w tym zapachy spożywcze i nieprzyjemne zapachy domowe oraz szkodliwe gazy.

## ■ Filtr HEPA

Wysoko sprawny, syntetyczny filtr HEPA jest doskonałym środkiem usuwającym dym papierosowy oraz drobne pyłki.



**1. Filtr wstępny**



**2. Filtr węglowy**



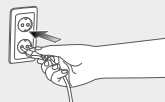
**3. Filtr HEPA**

# PRZED PRZYSTĄPIENIEM DO UŻYTKOWANIA

Prosimy o sprawdzenie przed przystąpieniem do użytkowania:

## ⚠ Urządzenie wymaga zasilania prądem 220 V~240 V~ 50 Hz / 60 Hz

Należy upewnić się, że wtyk kabla zasilającego jest włączony do gniazda uziemionego, dedykowanego dla omawianego urządzenia, zasilanego prądem elektrycznym (220 V – 240 V~ 50 Hz / 60 Hz).



## Jak zainstalować filtr

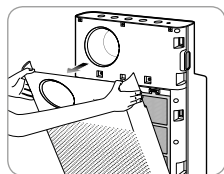


Wskazówki

- Należy upewnić się, że filtr został zainstalowany po usunięciu plastikowego opakowania.
  - Urządzenie jest przeznaczone wyłącznie do użytkowania wewnątrz budynków.
  - Gdy urządzenie nie jest używane, należy wyjąć wtyk kabla zasilającego z gniazda sieci elektrycznej.
  - Podczas montażu filtrów należy sprawdzić ich prąd.
- ▶ Kolejność montażu filtrów: Filtr HEPA → Filtr węglowy → Filtr wstępny

## 1. Otworzyć przednią pokrywę.

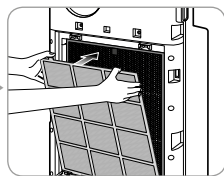
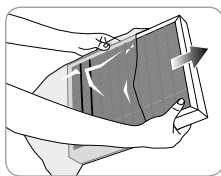
Należy pociągnąć oba boki pokrywy przedniej, aby ją otworzyć.



## 2. Wyjąć filtr i usunąć plastikowe opakowanie.

Należy usunąć plastikowe opakowanie z filtrów, z wyjątkiem filtra wstępnego oraz zamontować je w oczyszczaczu w właściwej kolejności.

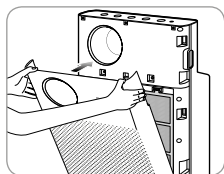
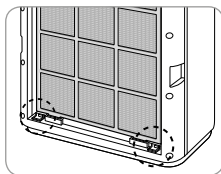
\* Kolejność montowania filtrów: filtr HEPA → filtr węglowy → filtr wstępny.



## 3. Zamocować z powrotem pokrywę przednią.

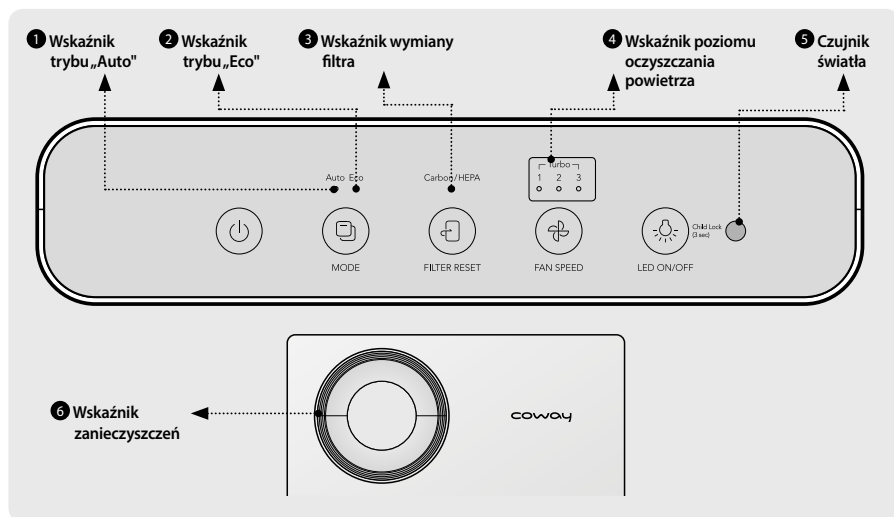
Należy dopasować dwa występy dolnej części pokrywy przedniej do ich gniazd i popchnąć pokrywę, aby ją zainstalować.

\* Jeżeli przednia pokrywa nie jest poprawnie zamocowana, urządzenie nie da się uruchomić.



# WSKAŹNIKI I PRZYCISKI

## Wskaźniki



Auto  
○

- 1** Wskaźnik trybu „Auto”  
Ten wskaźnik świeci się, gdy tryb „Auto” jest włączony.

Eco  
○

- 2** Wskaźnik trybu „Eco”  
Ten wskaźnik świeci się, gdy tryb „Eco” (ekonomiczny) jest włączony.

Carbon/HEPA  
○

- 3** Wskaźnik wymiany filtra  
Wskaźnik się świeci, gdy nadszedł czas wymiany filtrów (HEPA, Węglowy).

Turbo  
1 2 3  
○ ○ ○

- 4** Wskaźnik trybu „Air speed” (poziom oczyszczania)  
Wskazuje poziom prędkości powietrza od 1 do Turbo (w trybie Turbo wszystkie LED będą się świecić).

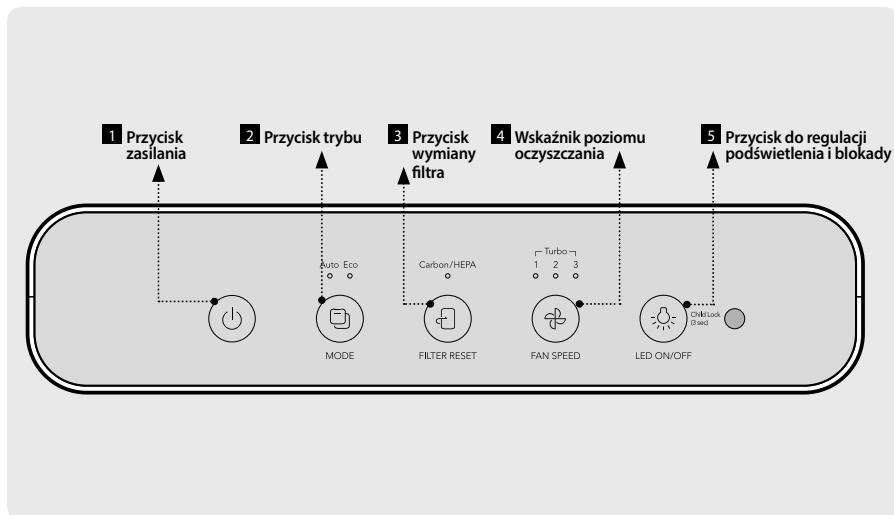


- 5** Czujnik światła (light sensor)  
Ten czujnik wykrywa światło wokół oczyszczacza.



- 6** Wskaźnik jakości powietrza  
Poziom zanieczyszczenia powietrza w pomieszczeniu jest wskazywany przez kolor światła LED czujnika:  
czyste powietrze (niebieski)  
→ lekko zanieczyszczone (zielony)  
→ zanieczyszczone (żółty)  
→ bardzo zanieczyszczone powietrze (czerwony).

## Przyciski

**1 Przycisk zasilania**

Używać w celu włączenia lub wyłączenia oczyszczacza.

\* Podczas pierwszego uruchamiania oczyszczacza zaczyna on pracę w trybie „Auto”, a gdy oczyszczacz zostanie wyłączony podczas działania, urządzenie uruchomi się w trybie operacyjnym, w którym pracowało przed wyłączeniem.

**2 Przycisk trybu**

Należy nacisnąć przycisk trybu, aby przejść z trybu „Auto” → do trybu „Eco”.

**3 Przycisk wymiany filtra**

Naciskanie przycisku przez 3 sekundy resetuje okres czasu do wymiany filtra.

**4 Wskaźnik poziomu oczyszczania powietrza**

Naciskanie przycisku powoduje kolejno przechodzenie pomiędzy ustawieniami: 1 → 2 → 3 → Turbo

**5 Przycisk do regulacji podświetlenia i blokady**

Wyłącza lub włącza wskaźnik jakości powietrza. Należy nacisnąć raz, aby wyłączyć wskaźnik jakości powietrza, ponowne naciśnięcie wyłączy wszystkie wskaźniki, a kolejne naciśnięcie włączy wszystkie wskaźniki.

\* Naciśnięcie i przytrzymanie przez 3 sekundy przycisku blokady („Lock”) spowoduje zablokowanie wszystkich przycisków a kolejne naciśnięcie i przytrzymanie przez 3 sekundy przycisku spowoduje odblokowanie wszystkich przycisków.

# SPOSÓB UŻYTKOWNIA



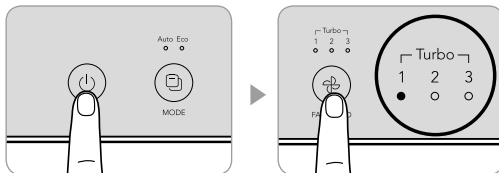
Wskazówki

- Przed przystąpieniem do uruchomienia oczyszczacza należy włączyć wtyk kabla zasilającego do gniazda sieci elektrycznej.
- Gdy oczyszczacz został włączony, startuje w trybie „Auto”, jako domyślnym.

## ■ Działania sterowane manualnie

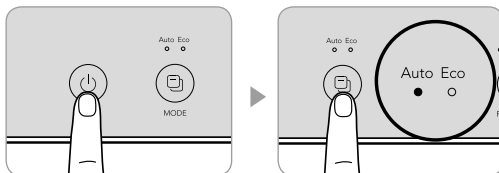
W celu uruchomienia oczyszczacza należy nacisnąć przycisk zasilania i następnie przycisk prędkości powietrza w celu wybrania żądanej prędkości powietrza (1 → 2 → 3 → Turbo)

- \* Naciśnięcie przycisku prędkości powietrza podczas działania urządzenia w trybie sterowanym automatycznie („Auto” / „Eco”) spowoduje natychmiastowe przejście do działania sterowanego ręcznie.



## ■ Działania w trybie sterowania automatycznego

W celu uruchomienia oczyszczacza należy nacisnąć przycisk zasilania i następnie przycisk trybu w celu wybrania żądanego trybu działania (Auto → Eco)



### ► Tryb „Auto”

Działa skutecznie poprzez automatyczne regulowanie prędkości powietrza (auto poziom 1 → auto poziom 2 → auto poziom 3) zależnie od poziomu zanieczyszczenia powietrza w pomieszczeniu, wykrytego przez czujnik. Jest to wygodny tryb działania dla większości użytkowników.

	Poziom zanieczyszczenia 1	Poziom zanieczyszczenia 2	Poziom zanieczyszczenia 3, 4
Prędkość powietrza	Auto poziom 1	Auto poziom 2	Auto poziom 3

- \* Wskaźnik poziomu oczyszczania jest wyłączony podczas trybu „Auto”.

Jeżeli obszar wokół oczyszczacza zostaje zaciemniony na co najmniej 3 minuty w czasie, gdy pracuje on w trybie „Auto”, oczyszczacz automatycznie przełącza się w tryb o niskim poziomie oczyszczania powietrza, niskim poziomie hałasu oraz niskim zużyciu energii. Urządzenie powraca do trybu „Auto” jeżeli wokół oczyszczacza pojawi się światło.

### ► Tryb „Eco” (ekonomiczny)

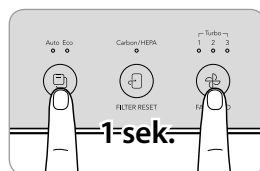
Wprowadza tryb czuwania, gdy powietrze pozostaje czyste przez co najmniej 10 minut.

# REGULACJA CZUJNIKA CZĄSTEK

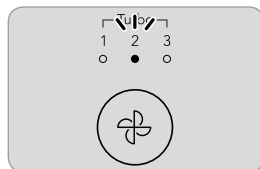
## Regulacja czułości czujnika zanieczyszczeń

Podczas pierwszego włączenia czujnik cząstek jest ustawiony standardowo. Użytkownik może wyregulować czułość, jak opisano poniżej, jeżeli wskaźnik wskazuje duże zanieczyszczenie pomimo, iż urządzenie pracuje ponad dwie godziny, lub gdy wskazuje niskie zanieczyszczenie w czasie, gdy jest ono wysokie.

- Należy naciskać równocześnie przyciski poziomu oczyszczania oraz trybu przez około 1 sekundę podczas pracy oczyszczacza.**

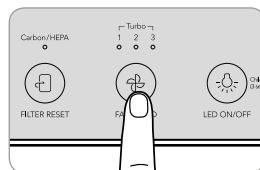


- Wskaźnik trybu oczyszczania błyska przy interwale wynoszącym około 0,5 sekundy.**

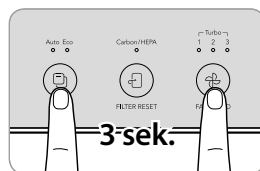


- Należy nacisnąć przycisk trybu oczyszczania w celu regulacji czułości czujnika do wymaganego poziomu. Gdy czułość czujnika została wybrana, wskaźnik trybu prędkości powietrza błyska następująco:**

1	2	3
Czuły	Standard	Nieczuły



- Należy ponownie naciskać równocześnie przyciski trybu oczyszczania oraz trybu przez co najmniej 3 sekundy w celu wprowadzenia wybranej przez użytkownika czułości do normalnego działania oczyszczacza.**



\* Jeżeli przyciski trybu oczyszczania oraz trybu nie zostały naciśnięte przez 10 sekund po wybraniu czułości, wybrana czułość zostaje automatycznie wprowadzona do ustawień oczyszczacza.

# SPOSÓB CZYSZCZENIA URZĄDZENIA



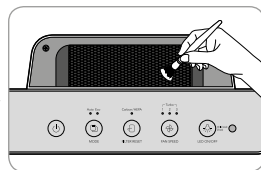
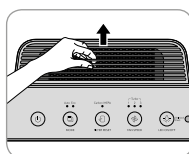
## Wskazówki

- Przed przystąpieniem do czyszczenia należy odłączyć kabel zasilający.
- Do czyszczenia nie wolno używać detergentów zawierających rozpuszczalniki organiczne (rozpuszczalniki, rozcieńczalniki, itp.), wybielacze, chlor lub materiały ścierne.
- Nie wolno zanurzać oczyszczacza w wodzie lub spryskiwać go wodą.

## ■ Czyszczenie wylotu i odpinanej kratki wylotu

Należy podnieść odpinaną kratkę wylotu zlokalizowaną u góry wylotu, następnie wyczyścić kratkę i wylot przy użyciu miękkiej szczotki lub odkurzacza.

- \* Należy dopilnować, aby nie dopuścić do dostania się pyłu do wylotu podczas czyszczenia.



## ■ Czyszczenie czujnika jakości powietrza (należy czyścić co 2 miesiące)

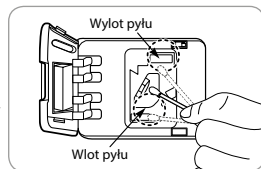
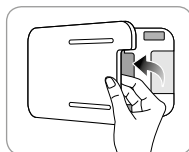
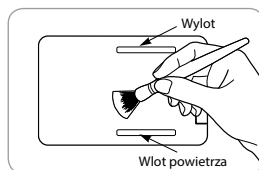
1. Wlot i wylot powietrza czujnika jakości powietrza należy czyścić miękką szczotką lub odkurzaczem.

- \* Należy dopilnować, aby podczas czyszczenia kurz nie wpadł do środka oczyszczacza.

2. Należy otworzyć pokrywę czujnika jakości powietrza na górnej tylnej stronie oczyszczacza. (Należy wykorzystać uchwyty pokrywy czujnika jakości powietrza do otwarcia tej pokrywy). Zwilżyć wacik niewielką ilością wody i wytrzeć soczewki oraz wlot i wylot pyłu, a następnie wytrzeć wszystkie ponownie, przy użyciu suchego wacika w celu usunięcia wilgoci.

- \* Jeżeli czyszczenie nie jest wykonywane regularnie, sprawność czujnika cząstek może ulec pogorszeniu.

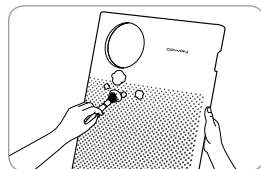
- \* W środowiskach bardzo zapyłonych czyszczenie należy wykonywać częściej.



## ■ Czyszczenie przedniej pokrywy

Należy zdjąć przednią pokrywę z oczyszczacza i następnie wytrzeć pył przyległy do jej powierzchni przy użyciu miękkiej, suchej ściereczki lub miękkiej szczotki.

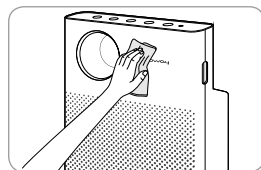
- \* Jeżeli występuje duże zanieczyszczenie, należy użyć wilgotnej ściereczki (nie wolno używać materiałów ściernych).



## ■ Czyszczenie oczyszczacza

Oczyszczacz należy wycierać przy użyciu miękkiej, suchej ściereczki.

- \* Jeżeli występuje duże zanieczyszczenie, należy użyć wilgotnej ściereczki (nie wolno używać materiałów ściernych).





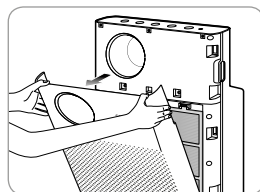


Wskazówki

- Zawsze przed przystąpieniem do czyszczenia filtra należy odłączyć wtyk kabla zasilającego z sieci elektrycznej.
- Filtr wstępny może zostać użyty ponownie po usunięciu pyłu i wyczyszczeniu wodą.
- Jeżeli filtr wstępny nie jest czyszczony przez długi czas, działanie urządzenia może się pogorszyć i mogą wystąpić problemy.
- Filtr węglowy oraz filtr HEPA nie mogą zostać użyte ponownie po wyczyszczeniu. Nie wolno czyścić ich w żadnym wypadku przy użyciu wody.

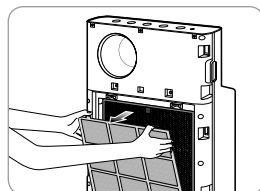
■ Filtr wstępny (należy czyścić co 2 – 4 tygodnie)

1. Należy pociągnąć za górną część pokrywy przedniej w celu jej otwarcia.



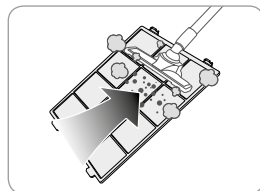
2. Należy pociągnąć za uchwyt filtra wstępnego w celu jego wyjęcia.

- \* Należy zachować ostrożność, aby pył nie spadł z filtra podczas jego wyciągania.

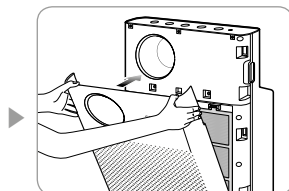
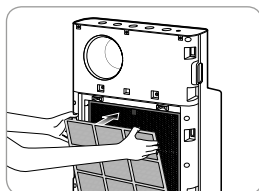


3. Usunąć pył przy użyciu wody lub odkurzacza, zależnie od stopnia zabrudzenia.

- \* Należy zachować ostrożność, aby nie dopuścić do dostania się pyłu do wnętrza oczyszczacza podczas czyszczenia.



4. Należy całkowicie wepchnąć (do oporu) zupełnie suchy filtr wstępny do oczyszczacza w celu jego zainstalowania. Następnie należy zamknąć przednią pokrywę ponownie.



# WYMIANA FILTRA

---

## ■ Sposób wymiany

- W celu wymiany filtrów należy odwołać się do sposobu ich instalacji, opisanego na str. 10.
- Podczas montażu filtra należy koniecznie sprawdzić jego przód.
- Aby utrzymać optymalną sprawność działania oczyszczacza, należy używać wyłącznie oryginalnych filtrów firmy Coway.
- Zawsze przed przystąpieniem do wymiany filtrów należy odłączyć wtyk kabla zasilającego od sieci elektrycznej.

## ■ Cykl czyszczenia i wymiany filtrów

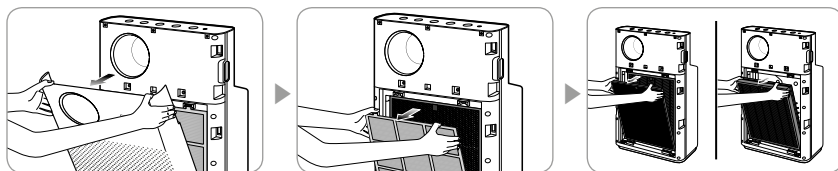
Filtr	Termin czyszczenia / wymiany	Czyszczenie / wymiana
Filtr wstępny	Raz / 2 – 4 tygodni	Czyszczenie i mycie
Filtr węglowy	Raz / 24 miesiące	Wymiana
Filtr HEPA	Raz / 12 miesięcy	Wymiana

- \* W oparciu o użytkowanie przez 24 godziny (1 doba) przy niskiej prędkości powietrza.
- \* Cykl wymiany filtra jest zalecanym cyklem i może mocno zależeć od środowiska, w jakim osuszacz jest użytkowany.

## ■ Sposób wymiany filtrów węglowego i HEPA (wymieniać co 12 miesięcy)

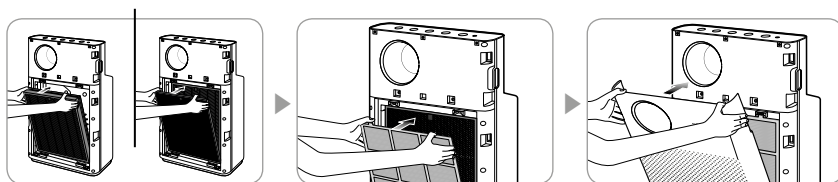
1. Należy otworzyć przednią pokrywę i wyjąć filtr wstępny z oczyszczacza.

Następnie wyjąć filtry: węglowy i HEPA.



2. Należy zastąpić wyjęte filtry przez nowy filtr węglowy oraz nowy filtr HEPA po usunięciu ich plastikowych opakowań. Należy potem złożyć oczyszczacz z powrotem wykonując czynności związane z demontażem w odwrotnym kierunku i na koniec zamknąć przednią pokrywę.

\* Sprawdzić wygląd przodu filtrów.



# WYKRYWANIE I USUWANIE USTEREK

Urządzenie może pracować nieprawidłowo z błahych powodów lub z winy niedoświadczonego użytkownika. Jeżeli użytkownik wykryje nieprawidłowe działanie, przed skontaktowaniem się z centrum serwisowym powinien zapoznać się z poniższą tabelą. Jeżeli poniższe działania nie rozwiążą problemu, należy skontaktować się z centrum serwisowym.

Problem	Sprawdzić	Kroki do wykonania
Brak nawiewu	• Czy wtyk kabla zasilającego jest włączony do sieci?	Wtyk kabla zasilającego musi być włączony do gniazda 220 V – 240 V~, 50 Hz/60 Hz.
	• Czy wszystko jest wyłączone?	Naciśnąć przycisk zasilania, następnie wybrać żądaną funkcję.
	• Czy wystąpiła przerwa w dostawie energii elektrycznej?	Po przywróceniu zasilania zacząć używać oczyszczacz.
Prędkość powietrza nie zmienia się	• Czy wskaźnik trybu „Auto” jest wyłączony?	Prędkość powietrza można wybrać tylko w trybie sterowania ręcznego (normalnym).
	• Czy wskaźnik „Eco” jest wyłączony?	Prędkość powietrza można wybrać tylko w trybie sterowania ręcznego (normalnym).
Prędkość powietrza jest bardzo niska	• Czy nie minął termin czyszczenia i wymiany filtra?	Należy sprawdzić realizację cyklu czyszczenia i wymiany filtrów i wymienić lub wyczyścić, gdy to potrzebne.
Poziom zanieczyszczeń nie zmienia się	• Czy soczewki czujnika jakości powietrza są zapyłone?	Wyczyścić soczewki czujnika jakości powietrza (patrz str. 15).
	• Czy poziom zanieczyszczenia ciągle jest wysoki?	Ustawić czułość czujnika zanieczyszczeń na „nieczuły” lub „standard” (patrz str. 14).
	• Czy poziom zanieczyszczenia ciągle jest niski?	Ustawić czułość czujnika zanieczyszczeń na „czuły” lub „standard” (patrz str. 14).
Pojawił się zapach na wylocie	• Czy nie został przekroczony termin czyszczenia i wymiany filtrów?	Należy sprawdzić realizację cyklu czyszczenia i wymiany filtrów i wymienić lub wyczyścić, gdy potrzebne.
Wskaźnik jakości powietrza miga	• Wezwać serwis.	
Jeżeli występują inne usterki funkcjonalne	• Sprawdzić problem, następnie odłączyć wtyk kabla zasilającego od sieci i wezwać serwis.	

# SPECYFIKACJA

Nazwa urządzenia	Oczyszczacz powietrza
Nazwa modelu	COWAY CLASSIC AP-1018F
Napięcie znamionowe	Patrz tabliczka znamionowa
Faza	Prąd jednofazowy
Pobór mocy [W]	4 - 38
Wydajność [m <sup>3</sup> /h]	300
Poziom hałasu [dB]	do 47,4
Klasa filtra HEPA	H12
Waga węgla aktywnego w filtrze [g]	190
Klasa izolacji wyrobu	Wyrób klasy 2
Sposób gromadzenia pyłu	Mechaniczna metoda gromadzenia pyłu (filtr HEPA)
Wyposażenie bezpieczeństwa	Blokada zasilania podczas otwierania/zamykania pokrywy
Miejsce instalacji	Wewnątrz budynków
Sugerowana powierzchnia [m <sup>2</sup> ]	40
Wymiary urządzenia (W x S x G) [mm]	641 x 376 x 183
Waga netto [kg]	7,25
Waga brutto [kg]	8,8

- Specyfikacje mogą się lekko różnić, bez uprzedniego powiadomienia, z powodu ulepszenia działania urządzenia.
- Sugerowana powierzchnia działania oczyszczacza powietrza opiera się na założeniu, że oczyszczacz może na danym obszarze dokonać trzykrotnej wymiany powietrza na godzinę (ACPH). Wymiana powietrza na godzinę oznacza, ile razy oczyszczacz powietrza może wyczyścić dany obszar w ciągu jednej godziny zakładając, że wysokość do sufitu wynosi 2,5 m. Dlatego też \* oznacza trzy wymiany powietrza na godzinę, co oznacza, że oczyszczacz może wyczyścić ten obszar raz w ciągu 20 minut.

# NOTATKI



Zużyty sprzęt oznakowany niniejszym symbolem nie może być umieszczany i usuwany łącznie z innymi odpadami, w tym odpadami komunalnymi. Obowiązkiem użytkownika jest przekazanie zużytego produktu do punktu zbiórki w celu recyklingu odpadów powstałych ze sprzętu elektrycznego i elektronicznego. Właściwa segregacja i selektywna zbiórka odpadów zużytego sprzętu zmniejsza negatywne oddziaływanie substancji niebezpiecznych, które mogą się w nim znajdować, na środowisko naturalne i zdrowie człowieka. W celu uzyskania bardziej szczegółowych informacji dotyczących utylizacji zużytego sprzętu prosimy skontaktować się z przedstawicielem władz lokalnych, dostawcą usług utylizacji odpadów lub punktem sprzedaży, gdzie nabyto produkt. Zapewniając prawidłową utylizację sprzętu pomagamy chronić środowisko naturalne.

## **Utylizacja wkładów filtracyjnych**

Zastosowane wkłady filtracyjne mogą być utylizowane łącznie z domowymi odpadami. Należy jednak zapoznać się z lokalnymi przepisami dotyczącymi utylizacji i segregacji odpadów. Właściwa segregacja i selektywna zbiórka odpadów zmniejsza ich negatywne oddziaływanie na środowisko naturalne i zdrowie człowieka. Segregując odpady pomagamy chronić środowisko naturalne.

**COWAY**

Add : Coway co., Ltd.  
136-23, Yugumagoksa-ro, Yugu-eup, Gongju-si,  
Chungcheongnam-do, Korea  
Tel. : 82-41-850-7879  
Fax. : 82-41-841-7816

**POLSKA**

Adres: OPUS Sp. z o.o., Toruńska 8, 44-122 Gliwice  
Tel: +48 32 420 11 11  
Faks: +48 32 420 12 22  
Strona: [www.opus.pl](http://www.opus.pl)  
E-mail: [opus@opus.pl](mailto:opus@opus.pl)

COWAY

[www.cowaypolska.pl](http://www.cowaypolska.pl)